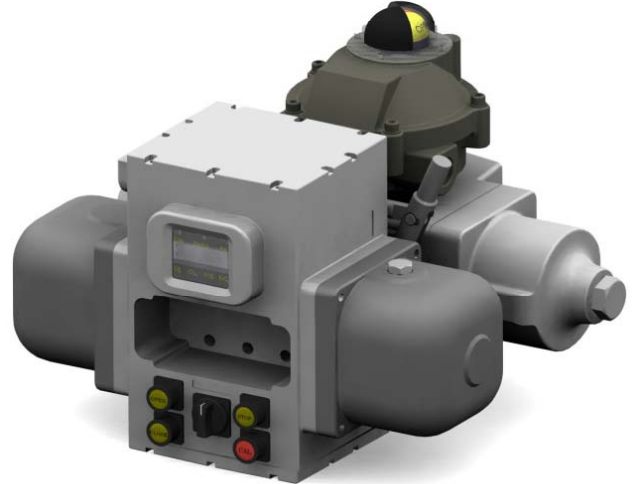


# MHPQW SERIES

## WEATHER PROOF ELECTRO-HYDRAULIC QUARTER TURN ACTUATOR

(주)알피엠텍의 MHPQW 시리즈는 유압발생장치, 유압실린더, 수동조작기, 조작 스위치 및 제어기와 통신모듈이 내장된 일체형 유압식 밸브조작기로서, 버터플라이밸브, 볼밸브, 플러그밸브 등 90° 작동으로 밸브를 구동하는데 사용되는 방수형 유압 밸브조작기입니다.



### 높은 출력토크

작동 토크가 높기 때문에 감속기없이 직접 밸브에 부착하여 사용할 수 있습니다.

### 저전력 사용

전력사용량이 적기 때문에 에너지 자원을 절약할 수 있는 친환경 제품입니다.

### 제품의 다양성

사용용도에 따라 개도제어(ON/OFF), 비례제어(Modulation), 지능형(Modulation & Speed Control) 등 작동방식과 신호의 입출력에 따라 5가지로 선택을 할 수 있습니다.

### 설치의 다양성

제어 및 스위치 조작을 위한 유압발생부와 밸브를 직접 구동하는 유압실린더부가 일체화된 일체형 설치와, 유압발생부와 유압실린더부가 분리된 분리형 설치가 모두 가능합니다.

### 설정변경의 용이

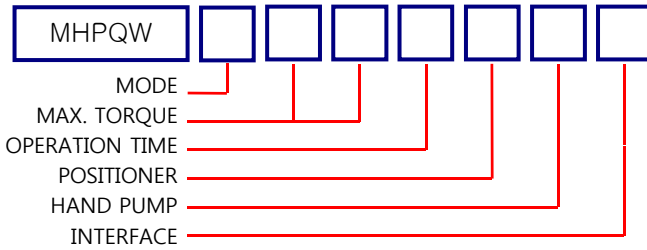
사용자가 밸브 구동설정을 변경할 경우 전면의 스위치를 이용하여 설정을 손쉽게 변경할 수 있으며, 임의의 사용을 제한하기 위한 비밀번호 설정 기능으로 안전한 사용이 가능하도록 하였습니다.

### 사양

기계적특성	
출력토크	600 ~ 32,000Nm
작동압력	160bar (최대 210bar)
작동유	ISO VG46 (SYNTH ISO VG46(Optional))
전기적특성	
모터출력	0.2 kW (0.6 kW(Optional))
입력전원	단상 220VAC (±10%), 50/60Hz
제어방식	Dry Contact, Analog, Digital, Fieldbus
안전장치	
기계적	스트로크 리미트
전기적	과전류보호, 위상이탈방지, 리셋
기타	비밀번호 설정기능

환경적특성	
내진특성	33.3Hz, 66.7m/s <sup>2</sup>
작동온도	-20~80°C
수밀조건	IP68
외관	
도장방식	분체도장
도색두께	75µm 분체도장
색상	KCC PX4327-LPG Gray
표준케이블	
전원	PF3/4" Gland, 3P FCV-2.5SQ
DI/DO	PF1/2" Gland, 10~15P FCVV 1.25~1.5 SQ
AI/AO	PF1/2" Gland, 2~4P FCVVS 1.25~1.5 SQ

### 방수형 퀴터티 액추에이터 모델 선정방법



### HAND PUMP

기호	핸드펌프
Y	INCLUDING
N	EXCLUDING

### MODE

기호	기능	접점신호 출력	아날로그 출력	아날로그 입력	속도제어
E	ON/OFF	O	X	X	X
G	ON/OFF (A/O)	O	O	X	X
K	SPEED CONTROL	O	O	X	O
M	MODULATE	O	O	O	X
S	SMART	O	O	O	O

### INTERFACE

기호	제어방식
S	DRY CONTACT
C	4~20mA
D	RS232/RS485
L	LON WORK
P	PROFIBUS

### MAX. TORQUE

기호	최대토크 (Nm)	Dimension (mm)				플랜지 ISO 5211	축직경 (Φmm)	축길이 (mm)	키 (mm)
		A	B	C	D				
01	600	324	232	263	80	F10	20	70	8 x 7
02	1,100	398	246	271	99	F12	30	80	10 x 8
03	2,200	478	274	283	121	F14	40	90	12 x 8
04	5,000	634	303	294	160	F16	65	120	20 x 12
05	9,000	919	339	319	190	F16	75	120	20 x 12
06	16,000	1246	402	342	260	F25	95	165	25 x 14
07	32,000	1462	465	374	350	F30	110	210	28 x 16

### OPERATION TIME

기호	펌프용량 (Liter/Min)	모터용량 (kW)	모델별 작동시간(sec)													
			MHPQW01-		MHPQW02-		MHPQW03-		MHPQW04-		MHPQW05-		MHPQW06-		MHPQW07-	
			Min.	Max.	Min.	Max.	Min.	Max.	Min.	Max.	Min.	Max.	Min.	Max.	Min.	Max.
0	0.4	0.2	11	41	19	74	36	141	79	316	202	807	362	1445	658	2625
1	1.0	0.2	5	16	8	28	14	53	31	119	77	305	137	548	249	997
2	2.0	0.6	-	-	5	15	7	27	16	61	39	154	70	275	126	500
3	3.0	0.6	-	-	-	-	5	18	11	40	27	103	47	184	84	333

### POSITIONER

기호	포지셔너
C	RW-C (F/C & F/O)
A	RW-A (F/C, F/O & POSITION)
D	RW-D (COMMUNICATION)

